

Klärschlamm-trocknung am Standort Klärwerk Düsseldorf-Süd

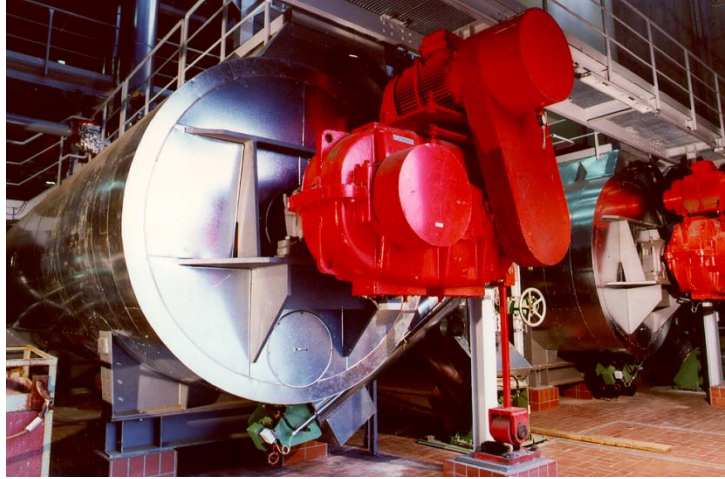
Kenndaten:

1. Baustufe

- Ausbaugröße: 600.000 EW
- Feststoffmenge: 12.630 t TS/a
- Schlammmenge (28% TS): 45.100 t/a
- Wasserverdampfung: 2 x 3,6 t/h

Endausbau

- Ausbaugröße: 800.000 EW
- Feststoffmenge: 20.000 t TS/a
- Schlammmenge (28% TS): 71.430 t/a
- Wasserverdampfung: 3 x 3,6 t/h



Schlamm-trocknungsanlage Düsseldorf - Scheibentrockner

Leistung:

- Überarbeitung des Genehmigungsentwurfes
- Durchführung der Ausschreibung einschl. Auswertung der Angebote und Erstellen des Vergabevorschlages
- Erstellung der Ausschreibungsunterlagen für die Maschinentechnik, die Elektrotechnik, die Mess- und Steuertechnik und die Prozessleittechnik
- Beratung bei der Ausführung
- Bauleitung

Beschreibung:

Projektierung und Bau einer Klärschlamm-trocknungsanlage einschließlich der Wärmeverwertung.

Der entwässerte Schlamm gelangt über Zwischensilos in dampf-beheizte Scheibentrockner. Die Dampferzeugung erfolgt mit Faulgas, alternativ mit Erdgas.

Das Trockengut fällt als Staub an und wird z. B. in Kraftwerken thermisch verwertet. Der Wärmehalt der Trocknungsbrüden dient zur Aufheizung der Faultürme und des Warmwassersystems.